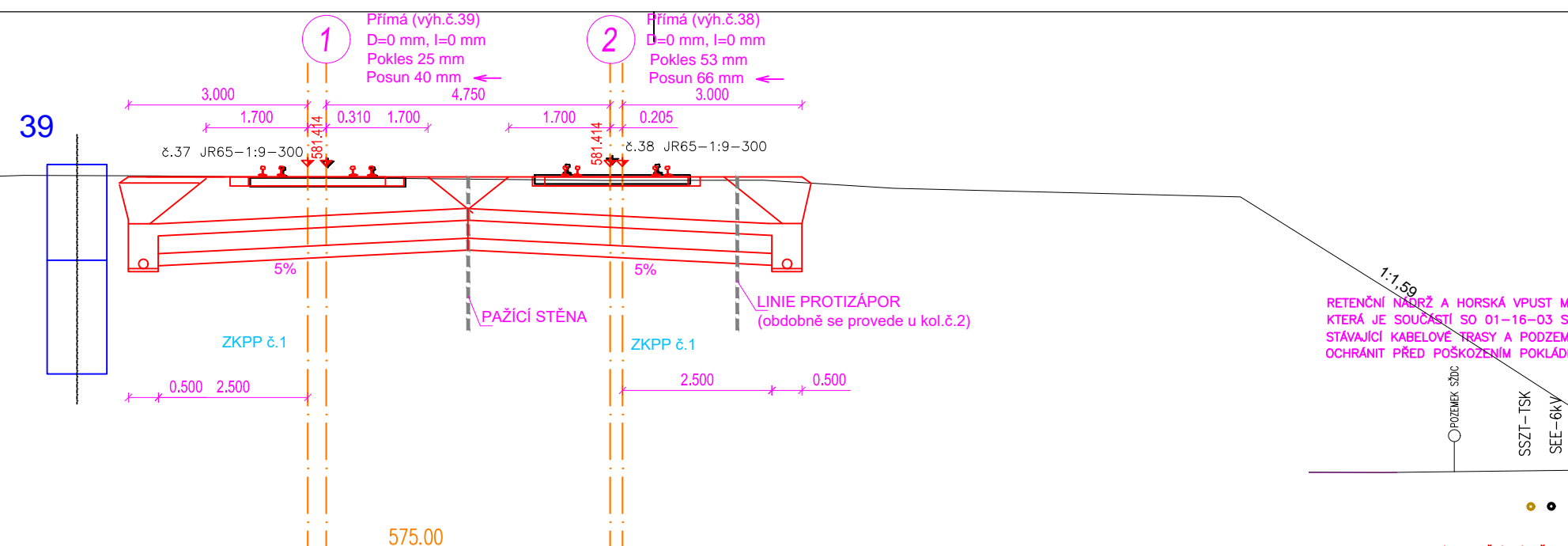
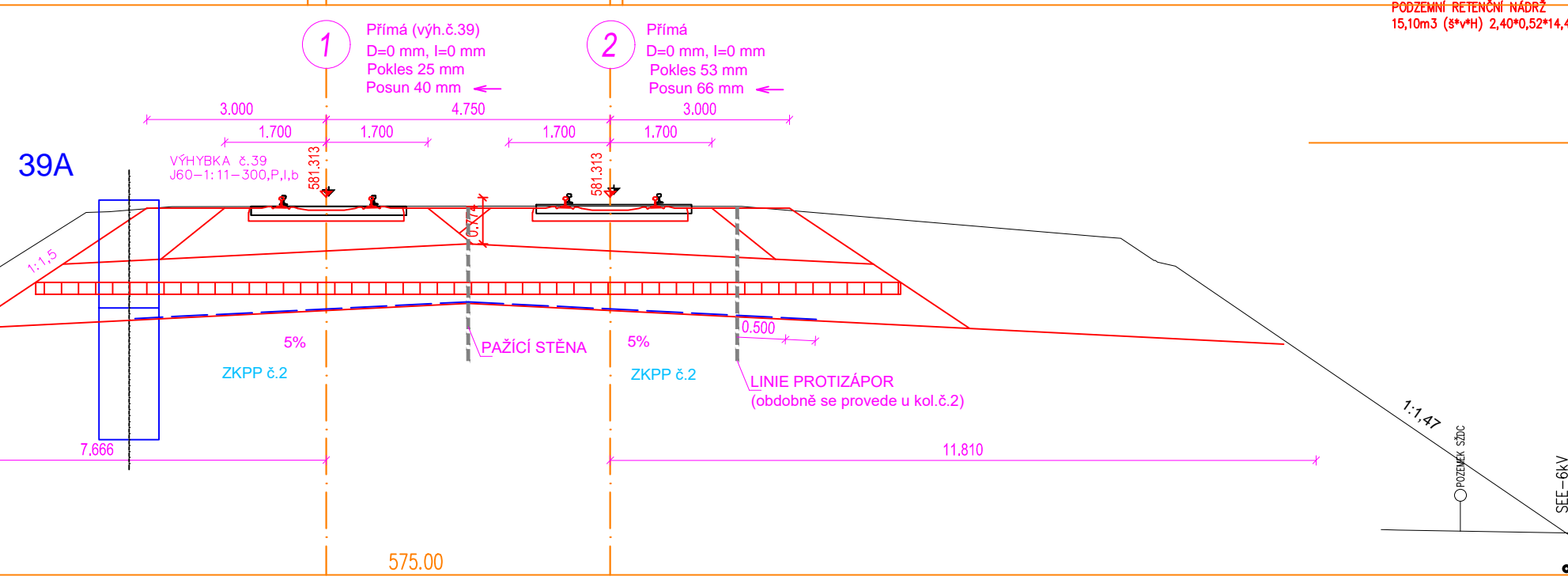


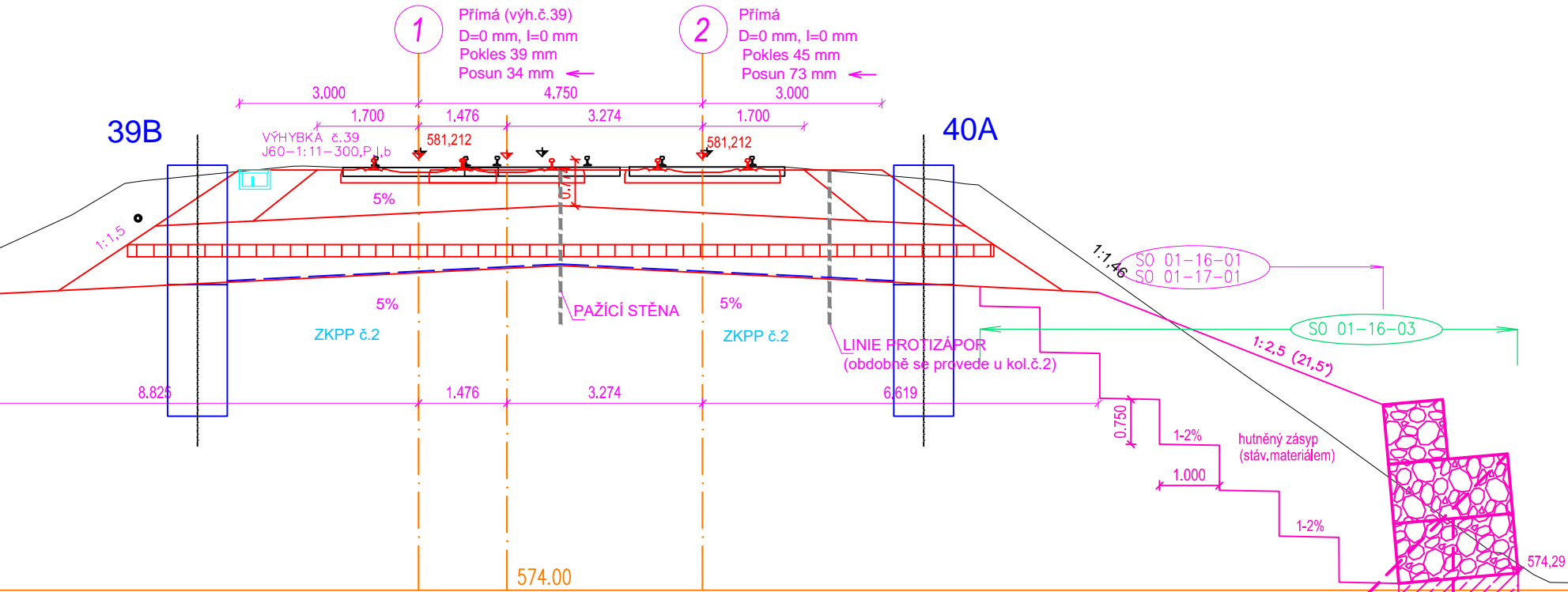
PR.ŘEZ č. 5a
km 86,985 508



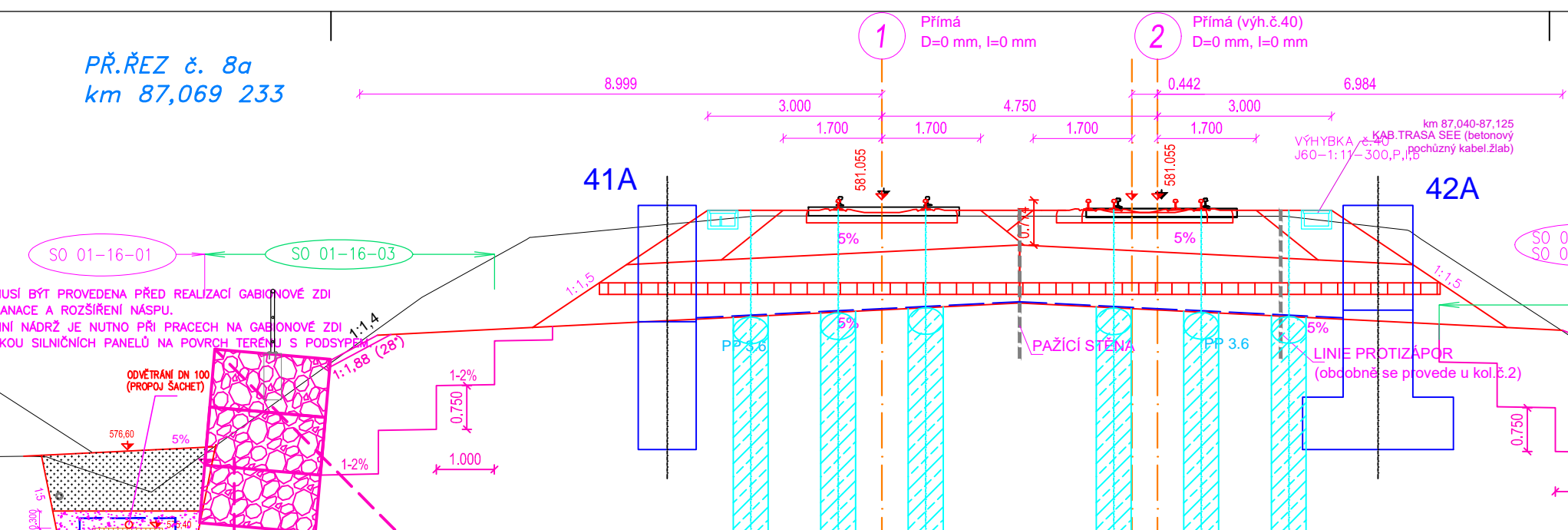
PR.ŘEZ č. 6a
km 87,011 648



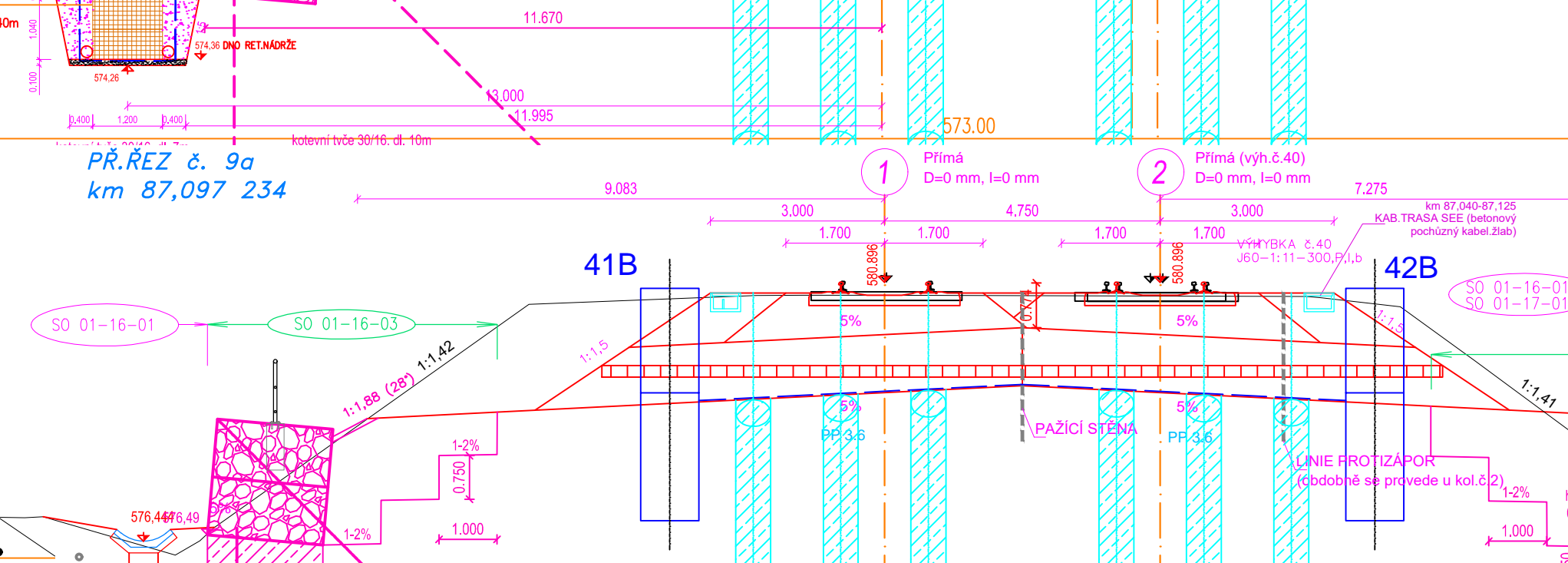
PR.ŘEZ č. 7a
km 87,038 081



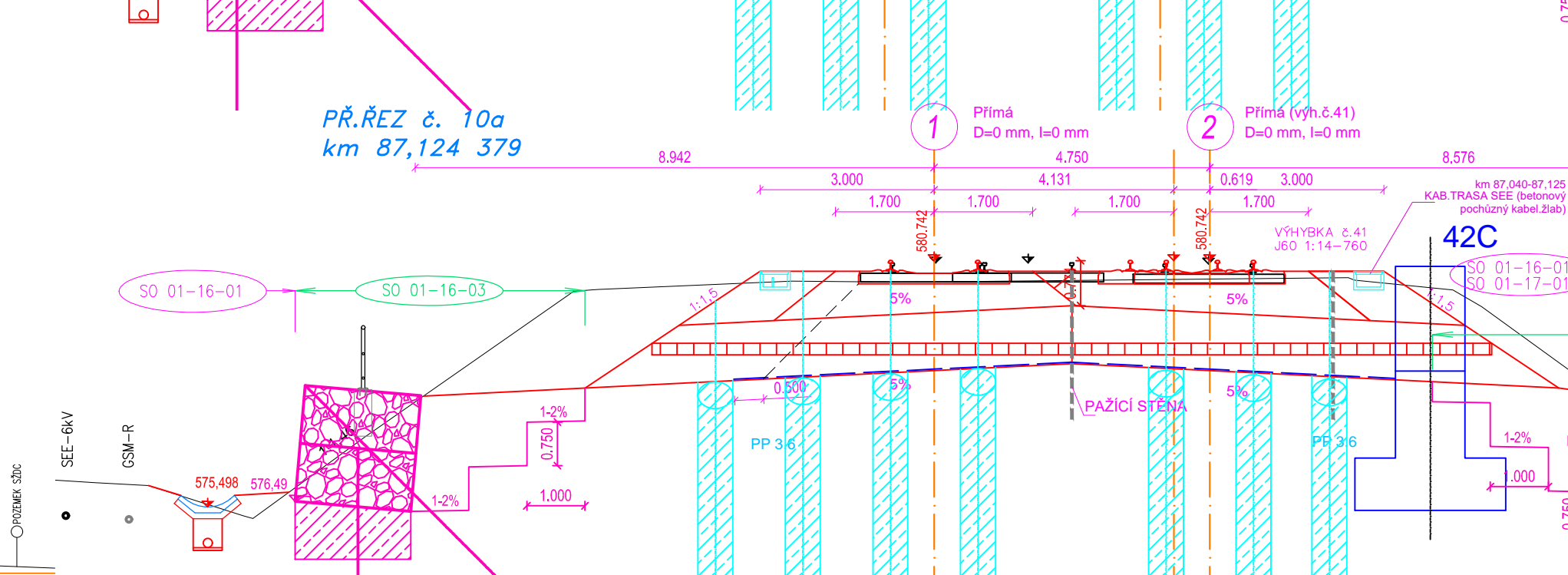
PR.ŘEZ č. 8a
km 87,069 233



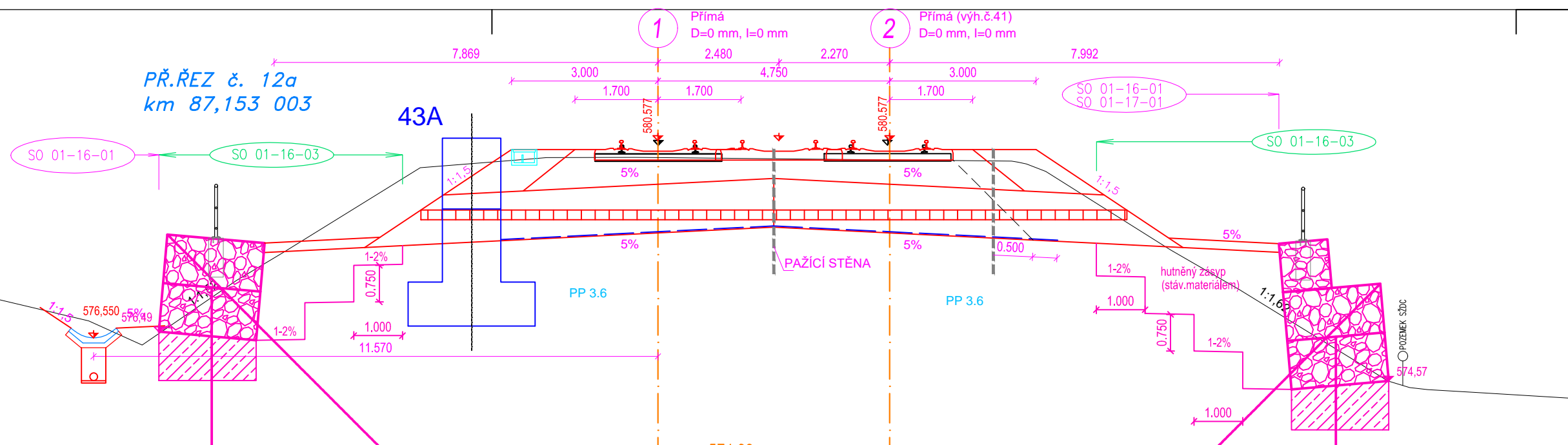
PR.ŘEZ č. 9a
km 87,097 234



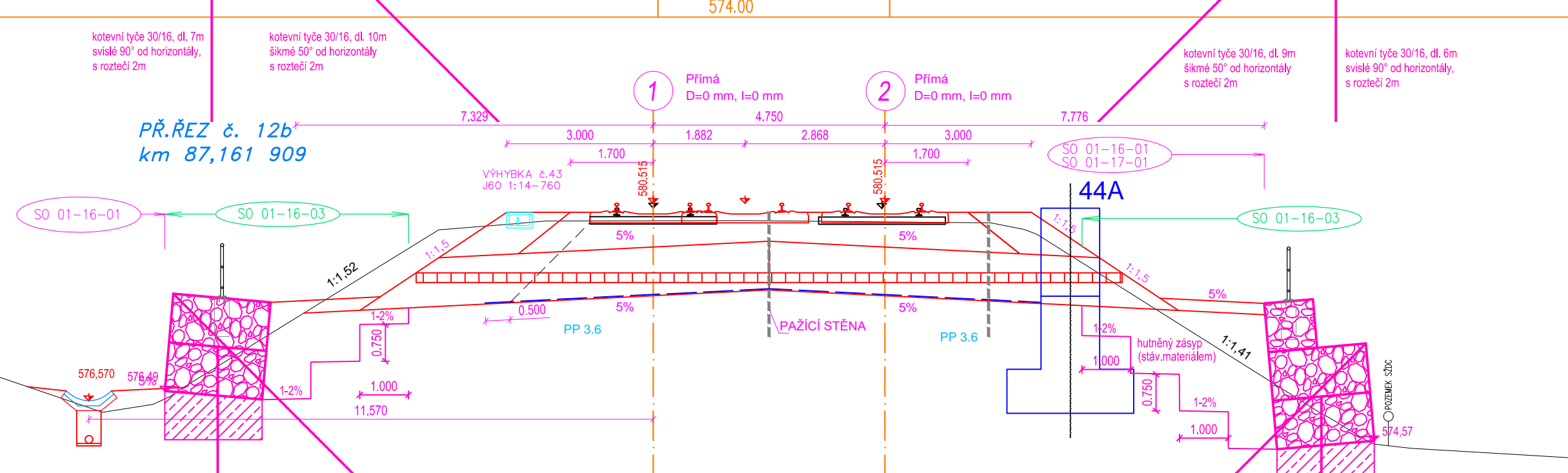
PR.ŘEZ č. 10a
km 87,124 379



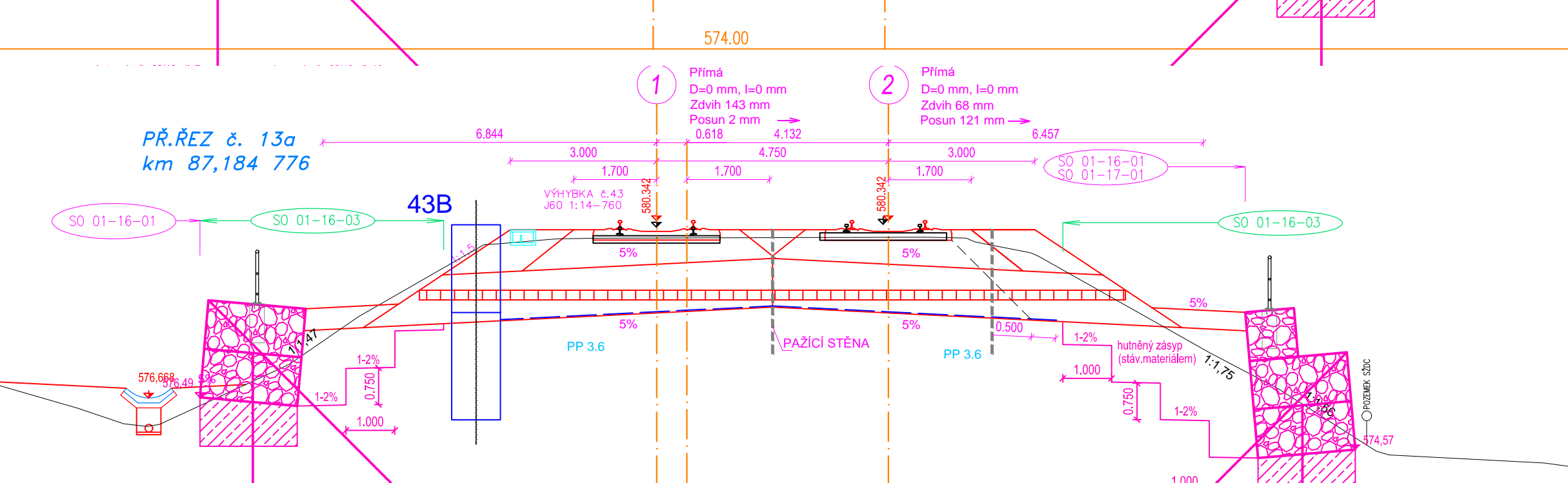
PR.ŘEZ č. 12a
km 87,153 003



PR.ŘEZ č. 12b
km 87,161 909



PR.ŘEZ č. 13a
km 87,184 776



LEGENDA :

Navržený stav
Stávající stav

- VZDÁLENOST HRANICE POZEMKU SŽDC (ČD) OD OSY KRAJIN KOLEJE
- UMÍSTĚNÍ STÁVAJÍCÍ TRASY GSM-R, 6KV, zab.zář.
- HRANICE ÚROVNĚ ŠTERKU, ŠTERKU ZNEČIŠTĚNÉHO
- HRANICE ÚROVNĚ PODLOŽÍ
- HRANICE SKALNÍHO PODLOŽÍ

POZNÁMKA 1:

Vegetační ochrana svahů se provede na všech nových svazích jejichž délka je větší než 0,5 m. Podrobnosti viz TZ.
Vegetační ochrana se od délky 1,0 m provede protierozními rohožemi z kokosových vláken s gramáží 400g/m², zakotvenými do svahu zemního tělesa ocelovými kotvicemi sponami.

SO 01-16-01 Žst. Žďár nad Sázavou, železniční spodek
SO 01-17-01 Žst. Žďár nad Sázavou, železniční svršek
Veškerá práva vyhrazena. Tento výkres a detail je majetkem projektanta a nesmí být použit celý ani z části bez písemného souhlasu.

ZODP. PROJEKTANT Ing.P.Bícha	VYPRACOVAL Ing.P.Bícha	DMC Havlíčkův Brod s.r.o. Právní sídlo: 580 01 Havlíčkův Brod PROJEKTOVÁNÍ INŽENYRSKÝCH STAVEB tel.: 724 155 348 e-mail: prjmen@dmchb.cz
KONTROLOVAL R.Kverek, DIS	HIP Ing.P.Bícha	
OBEC: Žďár nad Sázavou	KRAJ: Kraj Vysočina	
INVESTOR: Správa železniční dopravní cesty, státní organizace DLAŽBENA 1003/7, 110 00 PRAHA 1	ZADAVATEL: STAVEBNÍ SPRÁVA VÝCHODNÍ NĚRUDOVA 1, 772 38 OLOMOUČ	
NAZEV AKCE: Kolejové úpravy v žst. Žďár nad Sázavou		DATUM 2/2019
KOORDINAČNÍ PŘÍČNÉ ŘEZY km 86,985-87,200		STUPEŇ PD DSP
		Č. ZAKÁZKY 18015
		MĚŘÍTKO 1:100
		Č. VÝKRESU 3.1